

RENDER 3D ESTERNI



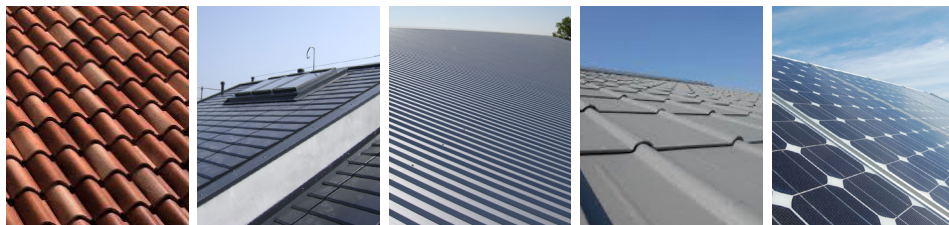
PRONTACASA

Al fine di offrirti un servizio più rapido e mirato per i tuoi **render 3D di esterni**, ti chiediamo di darci le caratteristiche dei materiali utilizzati nei tuoi progetti, non sempre individuabili dai file che ci invii. Seguite questa breve linea-guida,

considerando che le immagini sono **puramente esemplificative** e indicateci tipologia, colore, materiale dei diversi elementi.

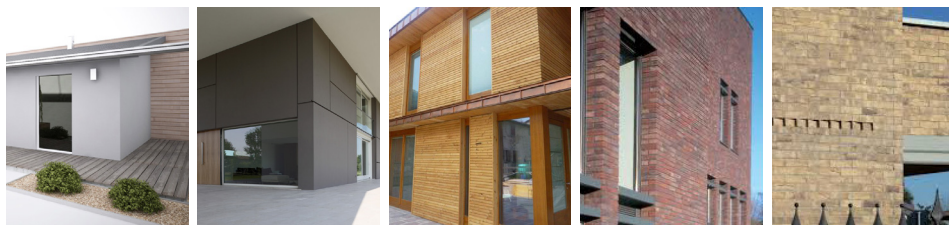
Quante più indicazioni abbiamo, tanto più saremo rapidi e precisi!

TIPOLOGIA TETTO



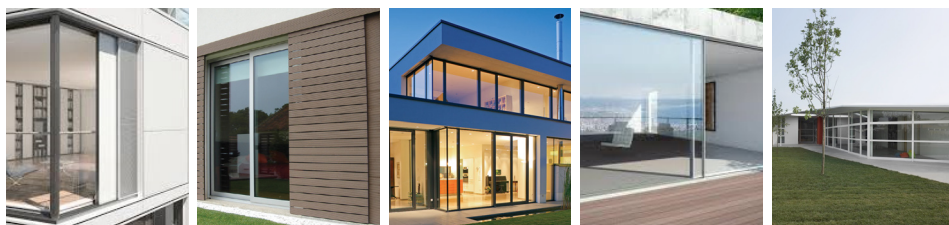
- **tegole** (es. tegola portoghese)
 - **lamiera** (colore quando indicativo es. indicare codice RAL)
 - presenza di **pannelli solari** o **fotovoltaici**
- Segnalarci qualsiasi altra particolarità.

TIPOLOGIA FACCIATA



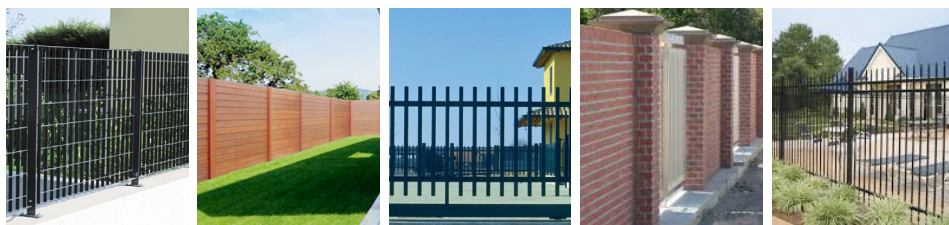
- facciata **liscia** (es. indicare codice RAL)
- facciata a **mattoni** (specificare colore)
- facciata in **legno** (es. tipologia di legno)

MATERIALE SERRAMENTI ESTERNI



- **alluminio** (es. indicare codice RAL)
- **legno** (es. tipologia di legno)

TIPOLOGIA RECINZIONI



- **grigliati** (es. indicare codice RAL)
- recinzioni in **legno** (ad esempio la tipologia di legno)
- muro in **mattoni**

TIPOLOGIA PAVIMENTAZIONE ESTERNA



- **mattonelle**
- piastrelle in **gres** o **cemento**
- **porfido**
- **colore** della pavimentazione